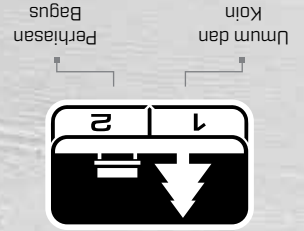


## MODE PENCARIAN

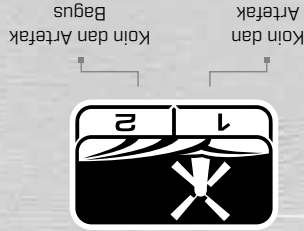
### TAMAN

Mode yang bagus untuk area rekreasi dengan sampah tinggi, termasuk untuk deteksi umum.



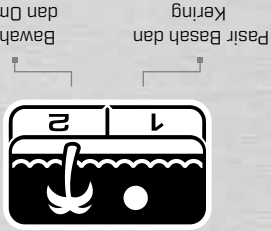
### LAPANGAN

Mode ini ideal untuk mendeteksi di lapangan tempat bersejarah dengan jangkauan terluas dari ukuran target.



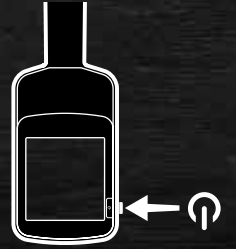
### PANTAI

Untuk semua kondisi asin — pasir kering, pasir basah, ombak, dan bawah air.



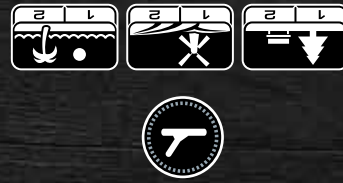
## MULAI CEPAT

### MENGAKTIFKAN



1

### MODE PENCARIAN



### PILIH

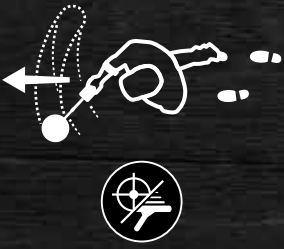
2

### PEREDAM BISING



3

### MULAI MENDETEKSI



4

## PANDUAN MEMULAI

# X-TERRA PRO



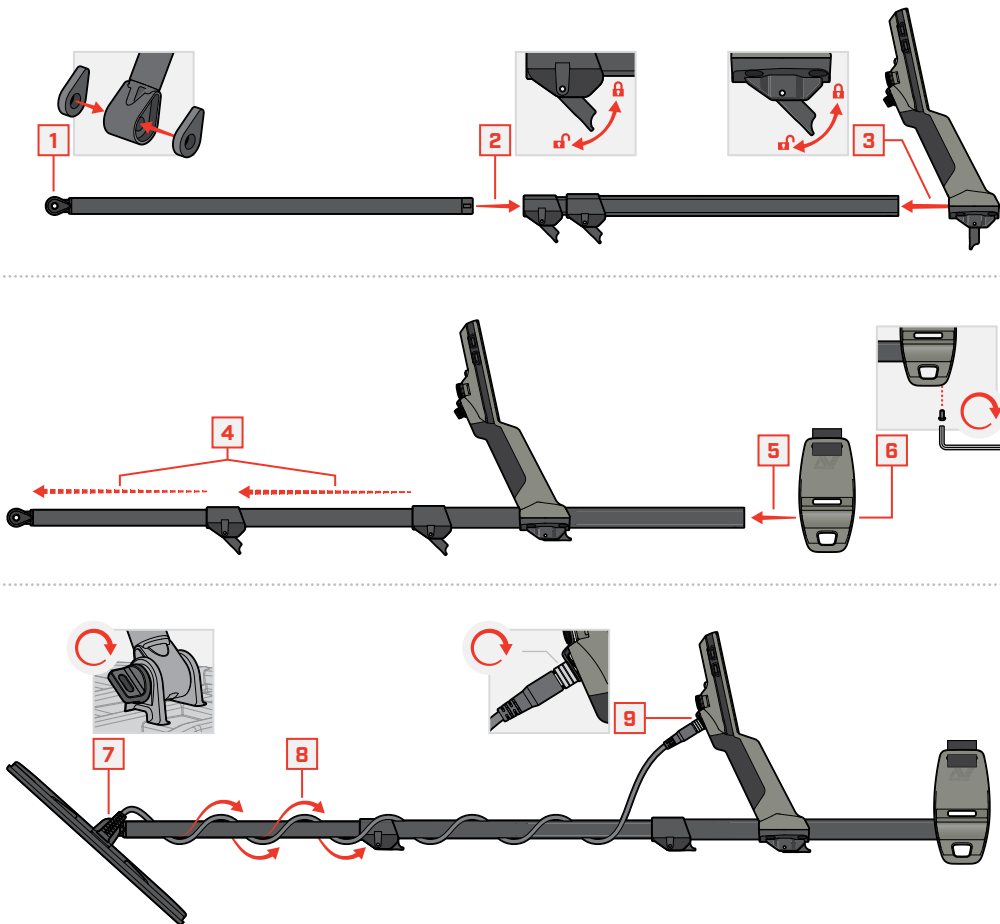
Panduan Memulai ini dan Panduan Pengguna X-TERRA PRO® lengkap tersedia untuk diunduh secara online.

Dapatkan bahasa ini dan lainnya:

**DE** Jerman    **FR** français    **KR** 한국어    **RU** русский  
**ES** Spanyol    **JP** 日本語    **PT** Portugis    **ZH** 中文

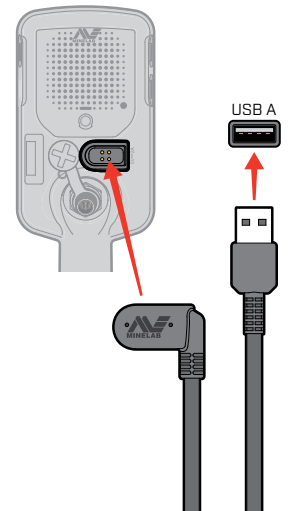


## PERAKITAN



## MENGGISI DAYA

5-6 JAM



**!** Isi daya detektor Anda dengan pengisi daya USB berkualitas baik yang memiliki kapasitas pengisian daya minimum > 2 A @ 5 V. Risiko kegagalan pengisian daya USB jika pengisi daya berkualitas rendah digunakan. Cari tanda berikut pada pengisi daya USB:



## KONTROL & LAYAR

